

Z relativno cenovno ugodno izvedbo lahko neizkoriščeno podstrešje spremenimo v bivalni prostor. Rigips obloga v kombinaciji z mineralno volno (zvočna in toplotna izolacija) zagotavlja visoko udobje bivanja.

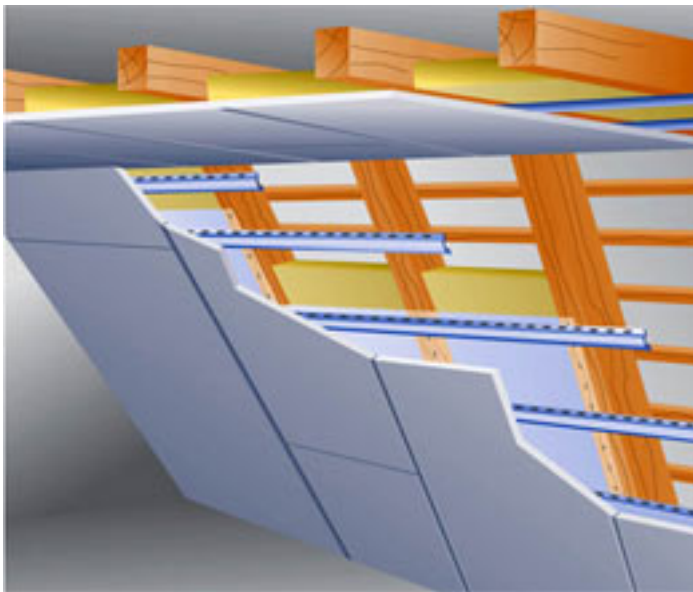
Izgradnja podstrešja zaradi raznovrstnosti gradbenih elementov predstavlja sintezo posameznih kompleksnih gradbenih ukrepov. Pred izgradnjo podstrešja je priporočljivo preveriti stanje bistvenih konstrukcijskih elementov (špirovcev, škarnikov ipd.) in določiti, kateri ukrepi so smiselni in priporočljivi.

Za izgradnjo notranje oblogestrašine običajno uporabimo ognjevarne mavčne plošče debeline 15 mm ali mavčnovlaknene plošče vidiwall v kombinaciji s toplotnoizolacijskim slojem. Debelina izolacije je odvisna od predpisanega faktorja dovoljenih toplotnih izgub (Pravilnik o toplotni zaščiti objektov). Mavčne plošče pritrdimo na kovinsko ali leseno podkonstrukcijo.

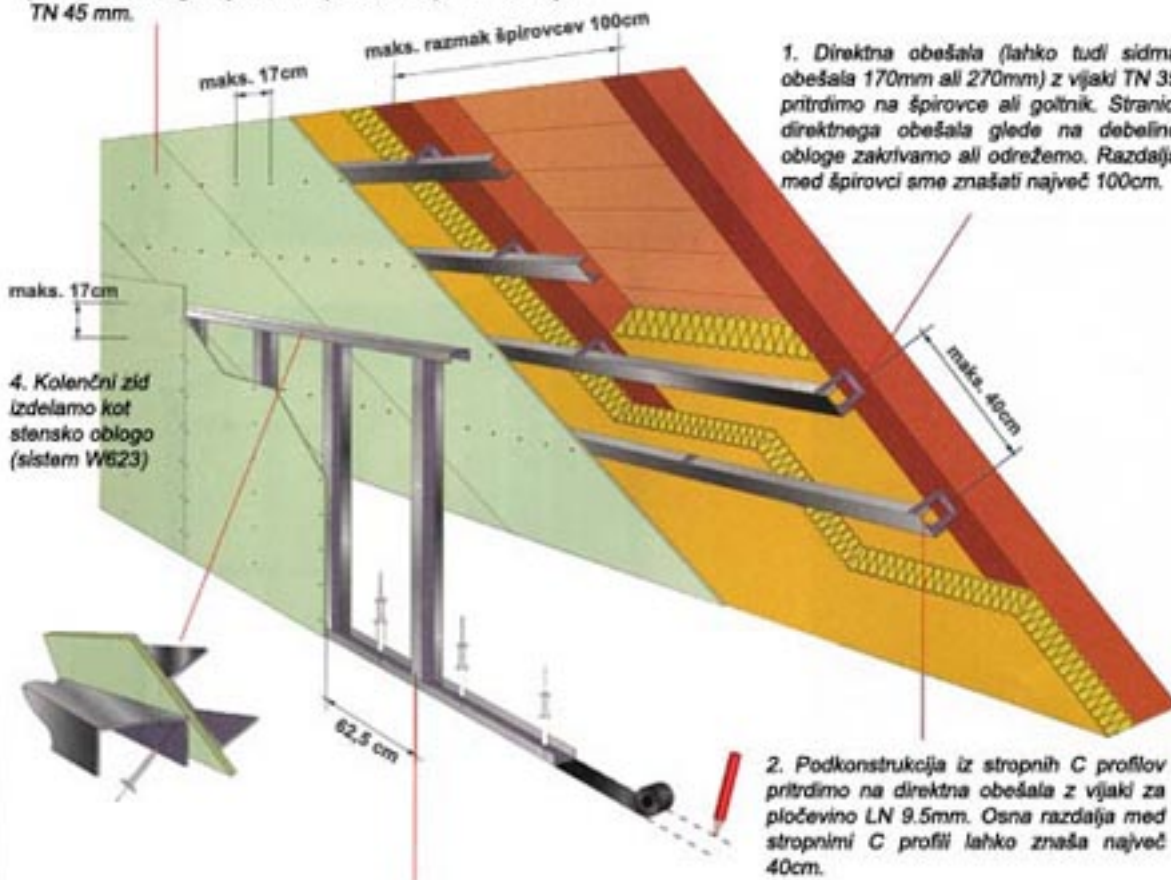
Pomembno: parno zaporo ali parno oviro (odvisno od izbranega sistema, običajno povezanega s toplotnoizolacijskim slojem) položimo na toplo stran strešine, npr. med kovinsko podkonstrukcijo in mavčne plošče. Bistveno je dobro tesnenje, stiki morajo biti prelepljeni, robovi folije pa prilepleni na nosilno obodno zidovje. Prav tako je potrebno zatesniti preboje. Tehnične informacije dobite pri proizvajalcih folij oz. toplotnih izolacij.

### **Prednosti**

- cenovno ugodna pridobitev dodatnega bivalnega prostora
- odlična toplotna in zvočna izolacija
- majhna teža konstrukcije
- hitra izvedba - takojšnje bivanje
- ognjeodpornost od F(EI)30 do F(EI)90 min



3. Mavčne plošče montiramo vedno prečno (pravokotno) na stropne C profile, razmaki med ploščami morajo ležati na profilu. Plošče pritrdimo z vijaki TN 25mm na profile. Pritrdilni razmak: 17cm. Če je iz požarnovarstvenih razlogov potreben še drugi sloj mavčnih plošč, le te pritrdimo z vijaki TN 45 mm.



5. Podkonstrukcijo obložimo z mavčnimi ploščami, ki jih montiramo v navpični smeri, poravnamo z navpičnimi stropnimi C profili!